

FORMATION EN SOINS PALLIATIFS POUR LES THÉRAPEUTES

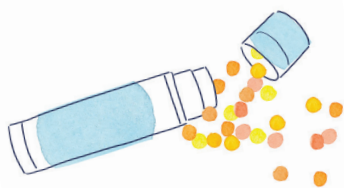
en possession d'une agrégation ASCA/RME

● INTRODUCTION

palliative vaud est une association mandatée par la Direction Générale de la Santé. L'association a reçu différentes missions, notamment celle de sensibiliser et former le personnel professionnel du monde de la santé et du domaine social aux soins palliatifs généraux.

A la suite de plusieurs demandes de thérapeutes en possession d'une agrégation ASCA/RME de pouvoir suivre nos cours, notre association a décidé de leur ouvrir ses formations.

En effet, aujourd'hui nous entendons de plus en plus évoquer la notion de « médecine intégrative » dans le suivi des personnes malades, notamment celles qui se trouvent en soins palliatifs. La médecine allopa-



thique ayant ses limites, il est fréquent qu'elles se tournent vers les médecines alternatives afin

d'être prises en charge de

manière complémentaire à leur traitement et de trouver d'autres réponses et soulagement à leurs maux.

Nous vous proposons une offre de formation qui vise à vous donner des outils permettant de mieux appréhender chaque situation dans sa globalité et dans la singularité de votre cadre professionnel. Cette formation s'inscrit dans une approche de formation d'adultes dans laquelle le vécu individuel et professionnel est pris en compte.

Le partage d'expériences entre thérapeutes de divers horizons enrichira les échanges.

La formation se fonde sur les compétences de base en soins palliatifs selon les recommandations de l'Association européenne de soins palliatifs (AESP).

● CONTENU ET MÉTHODES

La posture professionnelle spécifique aux situations palliatives en lien avec votre activité professionnelle constitue le thème transversal ; celui-ci sera exploré et expérimenté durant ces trois jours de formation sous forme de théories, de jeux de rôles, d'expérimentation, de méthodes pratiques, ainsi que d'exercices individuels et collectifs à partir de situations concrètes amenées par les participantes et participants.



● VOTRE CONTEXTE SPÉCIFIQUE

L'augmentation de l'espérance de vie et la présence de diverses maladies incurables (maladies neurologiques, cardiaques, rénales, pulmonaires, oncologiques, etc.) confrontent de plus en plus les thérapeutes spécialistes en médecines complémentaires à inclure l'accompagnement en soins palliatifs dans le suivi de leur clientèle.

En cabinet privé, il n'est pas toujours aisé de percevoir l'articulation entre les soins palliatifs et son champ d'activités.

Le suivi des personnes en situation palliative et/ou en fin de vie est chargé d'émotions pour tous les êtres concernés. Il offre des moments autant enrichissants qu'exigeants qui demandent de développer des compétences professionnelles, communicationnelles et sociales particulières, ainsi que de clarifier son rôle et ses responsabilités dans un tel contexte.

De fait, notre offre vise à répondre aux défis spécifiques vécus par les thérapeutes en lien avec les soins palliatifs et la fin de vie.

Une attention accrue sera portée sur l'impact pour les proches ainsi qu'au travail interprofessionnel avec le réseau de la personne malade.



● OBJECTIFS DE DÉVELOPPEMENT D'UNE POSTURE PALLIATIVE

- Conscientiser la résonance personnelle que les situations en lien avec la maladie grave et la mort déclenchent.
- Favoriser la construction d'une attitude palliative, en identifiant ses propres émotions, ses ressources et ses limites.
- Accompagner le questionnement du sens de la vie et du souhait de mourir.
- Développer une attention particulière à notre langage non verbal et à nos silences, en rapport avec les outils de communication spécifiques à notre profession.
- Comprendre les questionnements éthiques qui se posent, pour la personne malade et ses proches, compte tenu de la situation.
- Clarifier les devoirs et les limites de son rôle professionnel en incluant l'attitude palliative dans son suivi.

● OBJECTIFS EN MATIÈRE DE SOINS PALLIATIFS GÉNÉRAUX

- Connaître les prestations des soins palliatifs et les outils fréquemment utilisés pour évaluer les symptômes et identifier les besoins des bénéficiaires.
- Comprendre les enjeux éthiques cliniques.
- Prendre connaissance des droits des patientes et patients et leur application sur le terrain.
- Explorer des compétences communicationnelles et relationnelles nécessaires à l'accompagnement des personnes en situation palliative et de leurs proches.
- Reconnaître l'impact des processus de deuil, avant et après le décès, chez les bénéficiaires, les proches et les le personnel professionnel.
- Comprendre les enjeux vécus par les proches et déceler les besoins spécifiques qui en découlent.
- Comprendre la place et les interactions des soins palliatifs et du système de santé.
- Comprendre et explorer le rôle des émotions et leurs impacts dans/pour l'accompagnement.
- Comprendre l'importance de la posture intérieure et avoir des pistes pour la développer.

● INFORMATIONS PRATIQUES

PUBLIC CIBLE

Cette offre est destinée aux thérapeutes en médecines complémentaires qui se confrontent directement ou indirectement aux soins palliatifs et à la fin de vie de leur clientèle.

DATES

Toutes les dates des sessions sont consultables sur notre site internet.

COÛTS

Le coût de la formation s'élève à CHF 930.- par personne pour les trois jours de formation.

DURÉE

Trois journées espacées sur une durée d'environ un mois.

HORAIRES

De 08h30 à 12h00 et de 13h00 à 16h30.

LIEU DE LA FORMATION

palliative vaud, rue Saint-Martin 26, 5ème étage, 1005 Lausanne.

NOMBRE DE PERSONNES

Maximum 15 par volée.

INTERVENANTES

Les responsables de missions de palliative vaud.

ATTESTATION

Une attestation sera délivrée au terme des trois journées de formation spécifiant le nombre d'heures suivies.

INSCRIPTIONS

Les inscriptions à cette formation initiale en soins palliatifs généraux se font directement en ligne par la personne intéressée : [cliquez ici](#).

